

令和 年 月 日

精華町社会福祉協議会 事務局長 様

(申請者) 団体名  
代表者

印

出前講座申込書

下記のとおり、出前講座を申し込みます。

なお、出前講座によって生じた事故等については、貴会並びに派遣された者に故意または過失のない限り、一切の責任を問わないことを誓約いたします。

記

派遣日時	令和 年 月 日 ( )	時 分～	時 分
派遣場所		参加人数	約 名
派遣内容 ※いずれかに ○印  3番のみ希望 の枝番号を記 入して下さい	1. 知って安心！権利擁護講座		
	2. 高齢者ふれあいサロンにおける音楽療法士の派遣		
	3. 相続セミナー【希望する講座：3 -      】※①～⑩のうち1つを選択		
	4. 介護予防講座		
	5. ひっかからない！消費者被害		
	6. 認知症サポーター養成講座		
	7. 介護保険サービスの利用の仕方		
	8. 出張介護相談		
	9. 在宅介護についてのワンポイントアドバイス講座		
	10. いつまでも笑顔イキイキ「はつらつ体操」		
	11. お助け隊！「サロンのレクリエーションお手伝いします」		
当日のタイムスケジュールを記入 してください	時間帯	内容	
	: ~ :		
	: ~ :		
	: ~ :		
担当者連絡先	・担当者氏名： ・電話番号：		

2023.03

※講師の都合等により、ご希望の日時に派遣できないことがありますので、あらかじめご了承ください。

※申し込みは1か月先から6か月先までの期間でお願いします。

地域の福祉活動を応援します

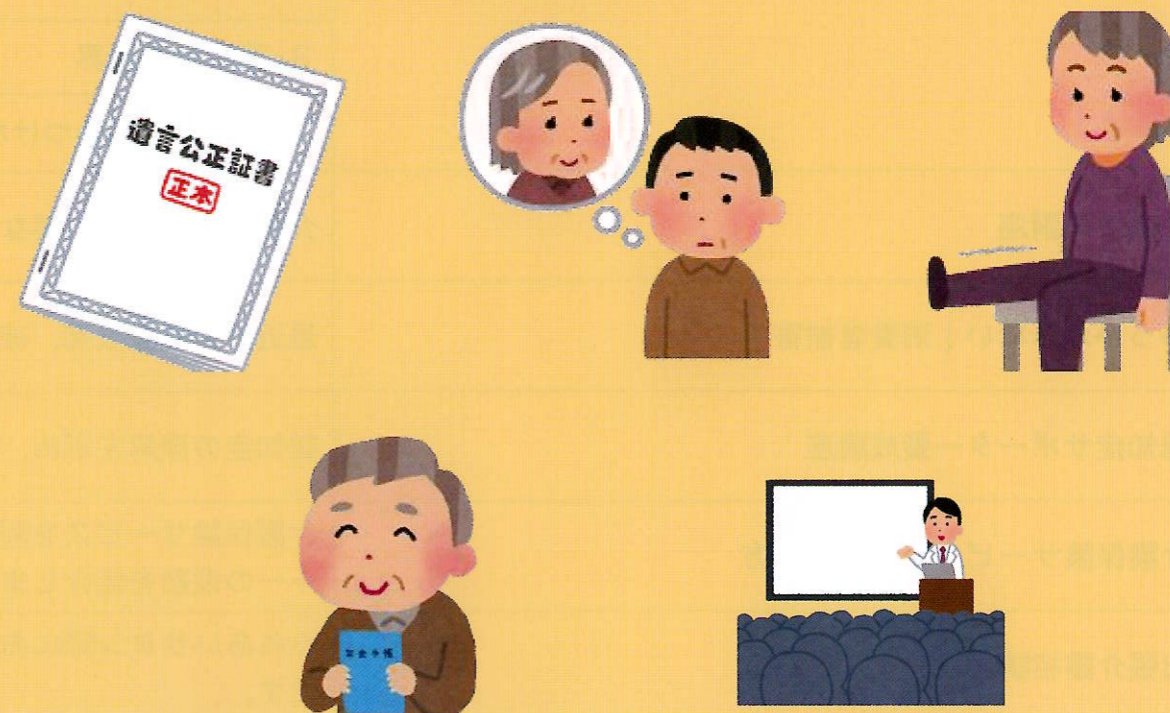
# 専門家さん！それ教えて！

～介護・福祉・健康・相続・年金・消費者被害など～

精華町社会福祉協議会（社協）では、ボランティアや専門家の方々から協力を得て、社会保険労務士・弁護士・司法書士・税理士・ファイナンシャルプランナー・社協専門職などを派遣し、介護や福祉制度、健康づくり、相続・年金などの出前講座を実施しています。

地域の集会所で行われている「ふれあいサロン」や「小地域福祉委員会」などの集まりの場で、専門家や福祉専門職などから様々な説明を聞いていただくことができます。

この出前講座にかかる費用は無料です。



※精華町内で活動している非営利を目的とする団体で、地域の福祉活動・福祉ボランティア活動を主目的としている団体が派遣対象となります。  
※1団体につき、年2回までの派遣を原則とします。

精華町社会福祉協議会 地域福祉課

電話0774-94-4573



この活動は『赤い羽根共同募金』の配分金を受けて実施しています。



## 専門家さん！それ教えて！～介護や福祉制度・健康づくりから相続・年金など専門家が説明します～

番号	講座名	内容（説明）	所要時間	講師
1	知って安心！権利擁護講座	福祉サービス利用援助事業及び成年後見制度の概要説明と利用の流れ、費用、支援内容（制度でできること）などを説明します。	45分	社協相談員
2	高齢者ふれあいサロンにおける音楽療法士等の派遣	協力会員を派遣し、音楽を通じて発声やリフレッシュを図ります。	30分	社協協力会員
3	相続セミナー ～押さえておきたい！相続・保険・年金・税金～の話 ※右の①～⑩の中から選択してください  《講師》 合同会社京都やましろ相続相談センターの専門家	3-①生命保険信託のお話	30分	ファイナンシャルプランナー
		3-②老後資金3分法	30分	
		3-③働く高齢者の雇用保険	30分	社会保険労務士
		3-④年金制度のお話	30分	
		3-⑤知って得する相続税&贈与税の仕組み	30分	税理士
		3-⑥相続税がかかるのはこんな人	30分	
		3-⑦家族信託の活用方法	30分	司法書士
		3-⑧相続を「争続」にしないために大切なこと	30分	弁護士
		3-⑨土地の境界	30分	土地家屋調査士
		3-⑩相続で気をつけないといけない不動産あるある	30分	宅建士
4	介護予防講座	介護予防はなぜ必要なのか、フレイル予防や認知症予防について学びます。	45分	南部地域包括支援センター係員
5	ひっかからない！消費者被害	最近の消費者被害、被害防止、対策について学びます。	45分	相楽消費生活センター
6	認知症サポーター養成講座	認知症の理解を深め、関わり方を学びます。	90分	精華町キャラバン・メイト連絡会
7	介護保険サービスの利用の仕方	介護保険サービスを利用する上での手続き方法やサービスの種類、ケアマネジャーの役割を紹介します。	45分	社協ケアマネジャー
8	出張介護相談	ふれあいサロン等において、介護相談コーナーを設置し、随時、相談に対応します。	60分	
9	在宅介護についてのワンポイントアドバイス講座	車いすの操作方法やおむつ交換の仕方や更衣介助など、介護のコツを説明します。	45分	社協ホームヘルパー
10	いつまでも笑顔イキイキ「はつらつ体操」	デイサービス職員による脳トレ・簡単な体操・健口体操・タオル等を使った体操などを行います。	45分	社協デイサービス職員
11	お助け隊！「サロンのレクリエーションお手伝いします」	デイサービス職員による実際にデイサービスで行っているゲームや簡単な創作などを実施します。	60分	

※上記の所要時間は目安ですが、大幅に延長したり短縮することはできません。講座のあとに10分程度の質問時間を設けることは可能です。

※他の事業や講師の都合により、ご希望の日時に派遣できないことがありますので、あらかじめご了承ください。